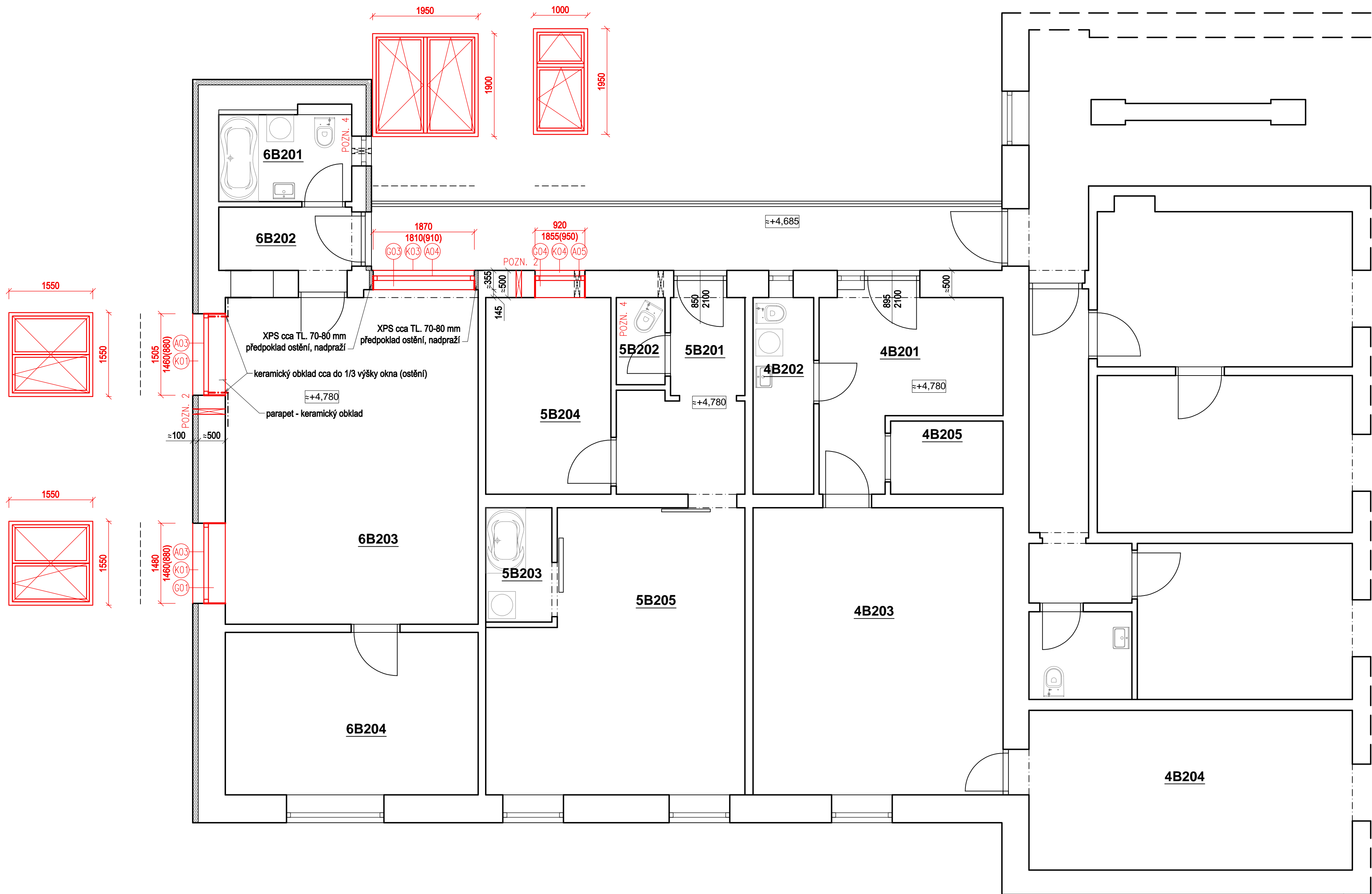


PŮDORYS 2.NP
NAVRHOVANÝ STAV



LEGENDA MÍSTNOSTÍ

Č.M.	NÁZEV MÍSTNOSTI	PLOCHA [m ²]	POZNÁMKA
4B201	ZÁDVEŘÍ	9,56	
4B202	KOUPELNA + WC		
4B203	POKOJ		
4B204	POKOJ		
4B205	ŠATNA		
5B201	ZÁDVEŘÍ		
5B202	WC		
5B203	KOUPELNA		
5B204	POKOJ	8,38	
5B205	POKOJ		
6B201	KOUPELNA + WC		
6B202	ZÁDVEŘÍ		
6B203	OBYVACÍ POKOJ + KK	28,46	
6B204	POKOJ		

LEGENDA MÍSTNOSTÍ VYCHÁZÍ Z PŘEDANÉ PROJEKTOVÉ DOKUMENTACE A PROVEDENÉHO MÍSTNÍHO ŠETŘENÍ. SOUČÁSTÍ PROJEKTU NEBYLO PROVEDENO ZAMĚŘENÍ VŠECH PROSTOR BYTŮ.

LEGENDA MATERIÁLŮ

- ☐ STÁVAJÍCÍ ZDIVO (MATERIÁLOVÁ CHARAKTERISTIKA NEOVĚŘENA)
☐ NAVRHOVANÝ STAV

POZNÁMKY:

- 1) DODAVATELSKÁ A DÍLENSKÁ DOKUMENTACE MUSÍ BÝT PŘED ZAČETÍM KONKRÉTNÍCH STAVEBNÍCH PRACÍ ODSOULAŠENA INVESTOREM A GENERALNÍM PROJEKTEM STAVBY.
- 2) NA STAVBĚ MUSÍ BÝT VŽDY DODRŽENY VŠECHNY PRACOVNÍ, TECHNOLOGICKÉ A TECHNICKÉ POSTUPY A DOPORUČENÍ VÝROBCŮ JEDNOTLIVÝCH STAVEBNÍCH SYSTÉMŮ A MATERIÁLŮ DLE ČSN A SOUVISEJÍCÍCH PŘEDPISŮ.
- 3) PŘI PROVÁDĚNÍ PRACÍ JE POTŘEBA VŽDY DODRŽOVAT BEZPEČNOST A OCHRANU ZDRAVÍ DLE AKTUÁLNÍCH PRÁVNÍCH PŘEDPISŮ.
- 4) VŠEKKÉ STAVEBNÍ PRÁCE MUSÍ PROBÍHAT V KOORDINACI SE VŠEMI SOUVISEJÍCÍMI PROJEKTY A JEDNOTLIVÝMI PROFESEMI.
- 5) ZHOTOVITEL STAVBY SI MUSÍ VŠECHNY ROZMĚRY NA STAVBĚ OVĚŘIT A PŘÍPADNĚ UPRAVIT PŘED REALIZACÍ A OBJEDNÁVKU MATERIÁLŮ (VČETNĚ OKEN). V PŘÍPADĚ VÝRAZNÝCH ODCHYLEK BUDE ZHOTOVITEL KONTAKTOVAT PROJEKTANTA S ODSOULÁSENÍM PŘÍPADÝCH ÚPRAV
- 6) PROSTUPY BUDOU ŘEŠENY V SOULADU S JEDNOTLIVÝMI PROFESEMI ÚPRAVŮ NEBO PŘI REALIZACI JEDNOTLIVÝCH KONSTRUKCÍ. VŠEKKÉ PROSTUPY BUDOU ŘEŠENY V SOULADU S POŽÁRNĚ-BEZPEČNOSTNÍM ŘEŠENÍM DLE JEDNOTLIVÝCH PROFESÍ.
- 7) PŘI BOURÁNÍ JE TUTNÉ DODRŽOVAT TYTO ZÁSADY:
 - PŘED BOURÁNÍM OVĚŘIT ROZMĚRY. VŠECHNY ROZDÍLY OPROTI PROJEKTOVÉ DOKUMENTACI, KTERÉ BUDOU PŘI STAVBĚ ZJIŠTĚNY, BUDOU NEPROLEPNE SDĚLENY PROJEKTANTOVI. PROJEKTANT NA ZÁKLADĚ ZJIŠTĚNÝCH SKUTEČNOSTÍ UVAŽÍ PŘÍPADNĚ ZMĚNY PROJEKTU.
 - BOURÁNÍ BUDE NUTNO PROVÁDĚT ŠETRNĚ, PO ZABĚRECH, PŘI BOURÁNÍ NESMÍ DOJÍT K PÁDU VĚTŠÍCH ČÁSTÍ NA STAVAJÍCÍ KONSTRUKCE.
 - PŘI BOURÁNÍM JE TŘEBA BOURANÉ A NAVAZUJÍCÍ KONSTRUKCE ŘÁDNĚ ZABEZPEČIT – PODEPŘÍT.
 - BOURÁNÍ BUDE PROVÁDĚNO ODSOHRŮ DOULY, BOURANÝ MATERIÁL BUDE PLYNULE ODVÁŽEN MIMO STAVBU, NESMÍ DOJÍT K HROMADĚNÍ BOURANÉHO MATERIÁLU V NADZEMNÍCH PODLAŽÍCH.

POZN. 1 – PROSTUP PRO STĚNOVOU PŘÍVODNÍ ŠTĚRBINU BUDE REALIZOVÁN V SOULADU S KONKRÉTNÍM TYPEM STĚNOVÉ ŠTĚRBINY. POTRUBÍ DN MIN. 125 mm. PŘED REALIZACÍ BUDE PROVEDENO ZAKRYTÍ NAVAZUJÍCÍCH KONSTRUKCÍ A PODLAHY. PROSTUP BUDE REALIZOVÁN JÁDROVÝM VRTÁNÍM. VÝŠKA INSTALACE DN PODLAHOU – HORNÍ HRANA VNITŘNÍHO KRYTÍ STĚNOVÉ ŠTĚRBINY BUDE OSAZENA S HORNÍ HRANOU NADPRAŽÍ OKNA. ZHOTOVITEL PŘED REALIZACÍ PROSTUPU PROVEDE ZAMĚŘENÍ POTŘEBNÉ PLOCHY (INSTALACE VĚTRÁČÍ ŠTĚRBINY NESMÍ BÝT V KOLIZI S OSTATNÍM VYBAVENÍM BYTU).

POZN. 2 - STĚNOVÁ PŘIVODNÍ ŠTĚRBINA - SPECIFIKACE VIZ VÝPIS OSTATNÍCH VÝROBKŮ - 01

POZN. 3 – OSAZENÍ NOVÝCH OKEN BUDE PROVEDENO DO PŘEDEM PŘIPRAVENÉHO OTVORU. VŠECHNY PLOCHY
 BUDOU PŘESTŘEKOVÁNY. INSTALOVANÉ OKNO BUDE OPATŘENO VNITŘNÍ A VNĚJŠÍ TĚSNICÍ CLONOU. PROJEKT UVAŽUJE
 S VNITŘNÍ PAROTĚSNICÍ PÁSKOU A VNĚJŠÍ VODOTĚSNICÍ EXPAZNÍ PÁSKOU. KONTAKTNÍ PLOCHA PRO LEPENÍ PÁSKY
 BUDE OPATŘENA PENETRACÍ VNĚJŠÍ SPÁRY BUDE DOPLNĚNA AKRYLOVÝM TMĚLEM

POZN. 4 – STÁVAJÍCÍ VENTILÁTOR BUDE VYMĚNĚN ZA NOVÝ TICHÝ DVOUOTÁČKOVÝ VENTILÁTOR S DOBĚHEM. I. STUPEŇ OTÁČEK BUDE ZAPOJEN V NEPŘETRŽITĚM PROVOZU. II. STUPEŇ OTÁČEK BUDE S ČASOVAČEM PRO INTENZIVNÍ VÝMĚNU VZUCHU 1 – 30 MIN. RADIÁLNÍ VENTILÁTOR DO POTRUBÍ DN 100 mm
REGULACE KONSTANTNÍHO PRŮTOKU JE NASTAVITELNÁ V PÁSMU 15 – 54 m³/h. (NASTAVIT NA MIN. 45 m³/h.)

II. STUPEŇ – PRŮTOK 65 m³/h.
HLUČNOST MAX. 32 dB. SPOTŘEBA MAX. 7,2 W.

<div>Ministerstvo dopravy Státní fond dopravní infrastruktury</div> <div></div>																															
Jiná ověření:						Paré:																									
Orientační schéma:						Razítko oprávněné osoby:																									
Podpis:						Datum:																									
Revize:		Datum:		Popis:				Kontroloval:																							
000		13.08.2024		Definitivní odevzdání dokumentace				Ing. Lukáš Daněk, Ph.D.																							
Stavebník/Investor: Správa železnic, státní organizace												<div><div>SPRÁVA ŽELEZNIC</div></div>																			
Adresa:				Dlažbová 1003/7, 110 00 Praha 1																											
Zástupce investora:				Stavební správa východ																											
Adresa:				Nerudova 1, 779 00 Olomouc																											
Zhotovitel dila:																LD projekt s.r.o.															
Adresa:				Leskauerova 2856/6, 628 00 Brno																											
Kontakt:				T: +420 732 727 188																											
				E: info@ldprojekt.cz																											
Zhotovitel části/objektu:																LD projekt s.r.o.															
Adresa:				Leskauerova 2856/6, 628 00 Brno																											
Kontakt:				T: +420 732 727 188																											
				E: info@ldprojekt.cz																											
Hlavní projektant (HIP):				Ing. Lukáš Daněk, Ph.D.				Specialista:				Ing. Lukáš Daněk, Ph.D.																			
Název stavby/akce:																Individuální protihluková opatření u bytového domu Podzimní 412/1 v k.ú. Maloměřice"												Označení investora: 5622300224			
Název části:																Stavební část												Zakázka: 24_27_01			
Název objektu/díleč části:																Architektonicko-stavební část												Označení části: D.1.1			
																												Označení objektu/komplexu: -			
Název přílohy:																Přídorys 2.NP navrhovaný stav												Číslo přílohy (typ/pořadí): D. 004			
Název díleč části přílohy:																-															
Odpovědný projektant:				Zpracovatel přílohy:				Měřítko:				1:50				Stupeň dokumentace:															
Ing. Lukáš Daněk, Ph.D.				Ing. a Ing. Petr Kacalek, Ph.D.				Formáty:				10 x A4				DSP+PDPS															
Kraj:				Katastrální území:				TUDU:								Smluvní datum zpracování:															
Jihomoravský				Maloměřice [612499]												13.08.2024															
Objednatel:				Projekt dokumentace: č.jm:				Objekt:				Projektoval:				Vydal:															
S 6 2 2 2 3 0 0 2 2 4				P D P S				D T I X X				X X X X X X X X X X				X X															
D - 0 0 0 4 - 0 0 0 0																															
(Prostor pro další informace)																															